



CJK/FILTER/EC

AIRVISION
C O M F O R T

LUCHTZUIVERING UNIT MET UV-TECHNOLOGIE EN FILTRATIE

Ons apparaat met behulp van UV-technologie en filtratie, biedt u een innovatieve en perfecte oplossing voor **luchtzuivering** ! Deze lineaire eenheid uitgerust met een ventilator is eenvoudig in uw bestaande installatie te installeren.

Debiet te behandelen tot 2250 m³/h



TOEPASSING

De CJK/Filter is een kiemdodende kamerluchtzuiveringsunit uitgerust met UVC - filtratietechnologie. Ideaal voor winkels, kantoren, wachtkamers en andere verkooppunten of restaurants en hotels.

FUNCTIONEEL PRINCIPE

Het apparaat maakt gebruik van de synergetische interactie van UVC-straling en filtratie. Het apparaat is uitgerust met een ventilator om lucht in de kanalen te laten circuleren. De lucht wordt eerst blootgesteld aan een ontsmettingsmiddel, ultraviolet licht, dan stroomt het door een filter alvorens opnieuw te worden geïntroduceerd in uw lokaal.

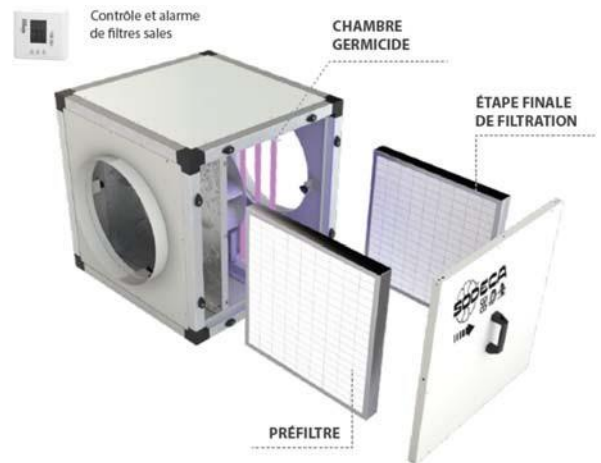


CJK/FILTER/EC

AIRVISION
C O M F O R T

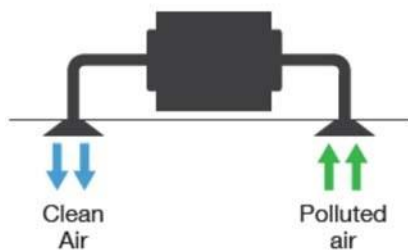
GUNSTIGE EFFECTEN EN BELANGRIJKE INFORMATIE

- Synergetisch effect van UV-technologie en filtratie
- F7 filter - F9 of F7 - HEPA H14
- Doodt bacteriën en virussen
- Ozonvrij
- Laag geluidsniveau
- Minimale onderhoudsinspanning
- Eenvoudig te installeren in leidingen
- De gemiddelde levensduur van UV-lampen is 9.000 uur

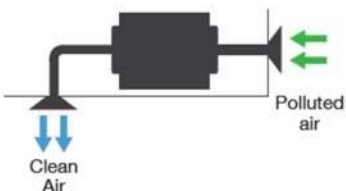


INSTALLATIE IN GEBRUIK

Indoor air purification



Capturing and purifying outdoor air



Eenvoudig apparaat te installeren met uw installateur in uw valse plafond of technischekamer. Uitgerust met een ventilator die tot 540m³/h (ongeveer 450 m² oppervlak) aankan, afhankelijk van het model. De 25 mm dik akoestische isolatie vermindert het geluid en biedt een perfect gebruiksgemak.

Een snel toegangsluik maakt het eenvoudig om filters te onderhouden. Constructie van gegalvaniseerd staal met een anti-corrosieve laag van polyestergepolymeriseerde hars bij 190 graden Celsius. Voorzien van een EC motor met 0-10 V signaal instelling.



CJK/FILTER/EC

INBOUWMATEN

Order code

CJK/FILTER/EC – 220 – F7+F9 – CG

↓
 Air purifying units for circular ducts

↓
 Impeller diameter in mm

↓
 Filter F7 + F9
 Filter F7 + HEPA H14

↓
 Germicidal UVc chamber

Filters characteristics

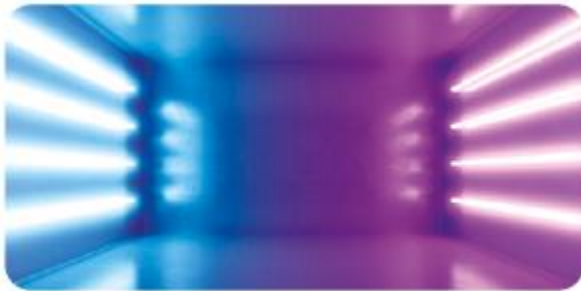
| Filters | EN 779 Em | EN 1822 | ISO 16890 | | | |
|----------|--------------|----------|----------------------|------------------------|-----------------------|------------|
| | | | ISO ePM ₁ | ISO ePM _{2,5} | ISO ePM ₁₀ | ISO COARSE |
| F7 | 90% | - | >50% | >65-95% | >85% | - |
| F9 | 95% | - | >80% | >95% | >95% | - |
| HEPA H14 | - | >99,995% | - | - | - | - |

Technical characteristics

| Model | Recommended effective working area (m ²) ¹ | | Speed (r/min) | Maximum power (W) | Power supply | Sound pressure level at 50% of max speed ² dB(A) | Maximum flow (m ³ /h) | | Weight (kg) |
|-------------------|---|------------------|------------------|----------------------|----------------------|--|----------------------------------|------------------|----------------|
| | Filters (F7+F9) | Filters (F7+H14) | | | | | Filters (F7+F9) | Filters (F7+H14) | |
| CJK/FILTER/EC-220 | 50 | - | 3265 | 176 | 200-240V 50/60Hz 1Ph | 48 | 420 | - | 32 |
| CJK/FILTER/EC-250 | 60 | - | 2850 | 180 | 200-240V 50/60Hz 1Ph | 49 | 500 | - | 33 |
| CJK/FILTER/EC-310 | 65 | 55 | 1920 | 175 | 200-240V 50/60Hz 1Ph | 47 | 550 | 450 | 34 |
| CJK/FILTER/EC-400 | 190 | 155 | 1550 | 460 | 200-240V 50/60Hz 1Ph | 47 | 1600 | 1300 | 68 |
| CJK/FILTER/EC-500 | 270 | 230 | 1250 | 1150 | 380-480V 50/60Hz 3Ph | 51 | 2250 | 1950 | 118 |

¹ Recommended effective area with premises 3 meters high. ² Radiated sound pressure level in dB (A) at 3 m distance

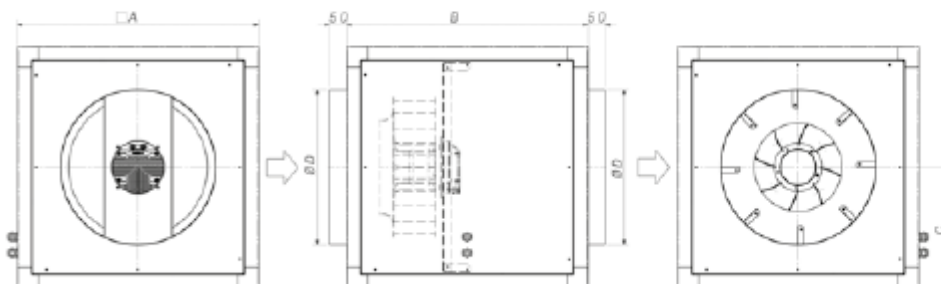
Technical characteristics of the UVc germicidal chamber



| Model | Number of lamps | Electrical power (W) | UVc radiation power (W) | Radiation dose* (mJ/cm ²) |
|-------------------|-----------------|----------------------|-------------------------|---------------------------------------|
| CJK/FILTER/EC-220 | 6 | 54 | 16,8 | 7,2 |
| CJK/FILTER/EC-250 | 6 | 54 | 16,8 | 6,0 |
| CJK/FILTER/EC-310 | 6 | 54 | 16,8 | 6,7 |
| CJK/FILTER/EC-400 | 4 | 102 | 28 | 5,4 |
| CJK/FILTER/EC-500 | 6 | 153 | 42 | 7,0 |

*Minimum dose calculated based on the maximum flow rate.

Dimensions mm

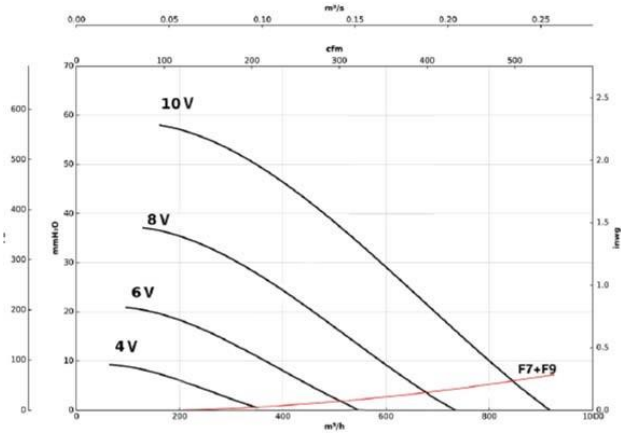


| Model | A | B | C | ØD |
|-------------------|-----|-----|-----|-----|
| CJK/FILTER/EC-220 | 500 | 500 | 250 | 315 |
| CJK/FILTER/EC-250 | 500 | 500 | 250 | 355 |
| CJK/FILTER/EC-310 | 500 | 500 | 250 | 355 |
| CJK/FILTER/EC-400 | 700 | 700 | 350 | 450 |
| CJK/FILTER/EC-500 | 900 | 900 | 450 | 500 |

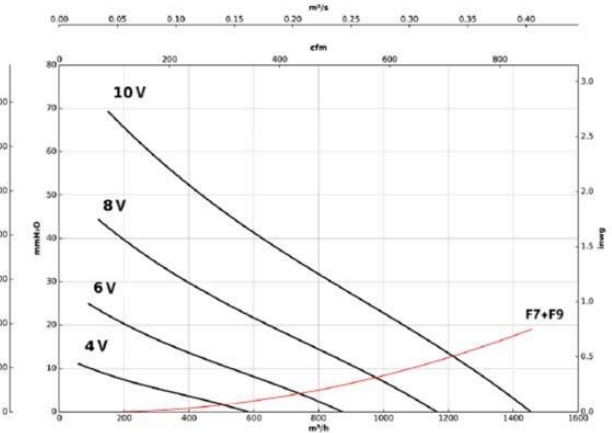


CJK/FILTER/EC

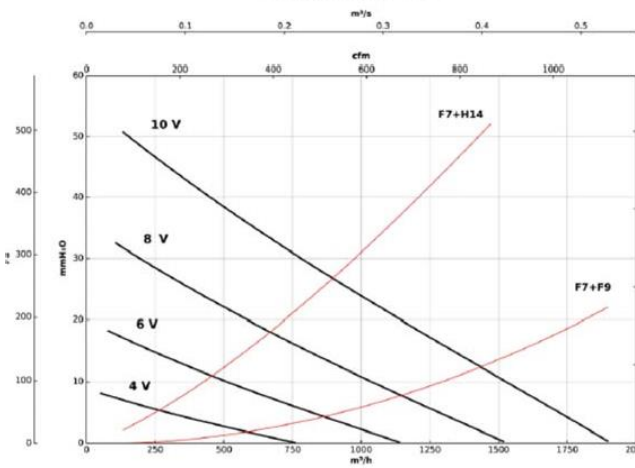
CJK/FILTER/EC-220



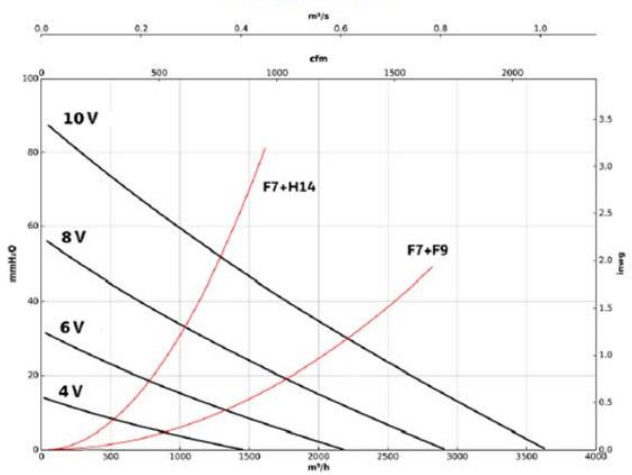
CJK/FILTER/EC-250



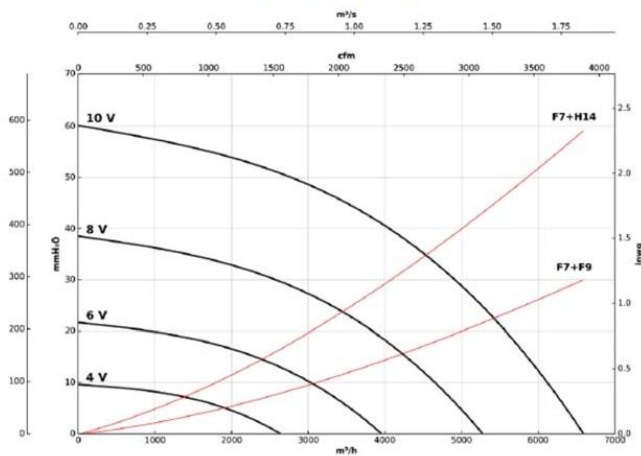
CJK/FILTER/EC-310



CJK/FILTER/EC-400



CJK/FILTER/EC-500



Accessoires



INT



ACE



SI-MF



SI-CO₂ IND



CPC



PT



MTP



TEJ



VIS



FILTRES